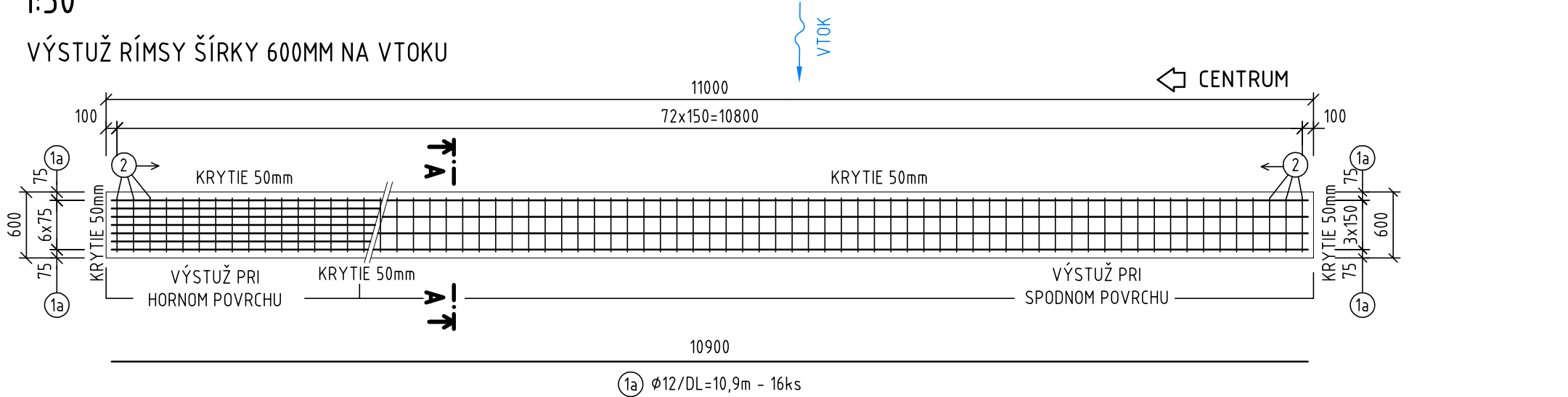
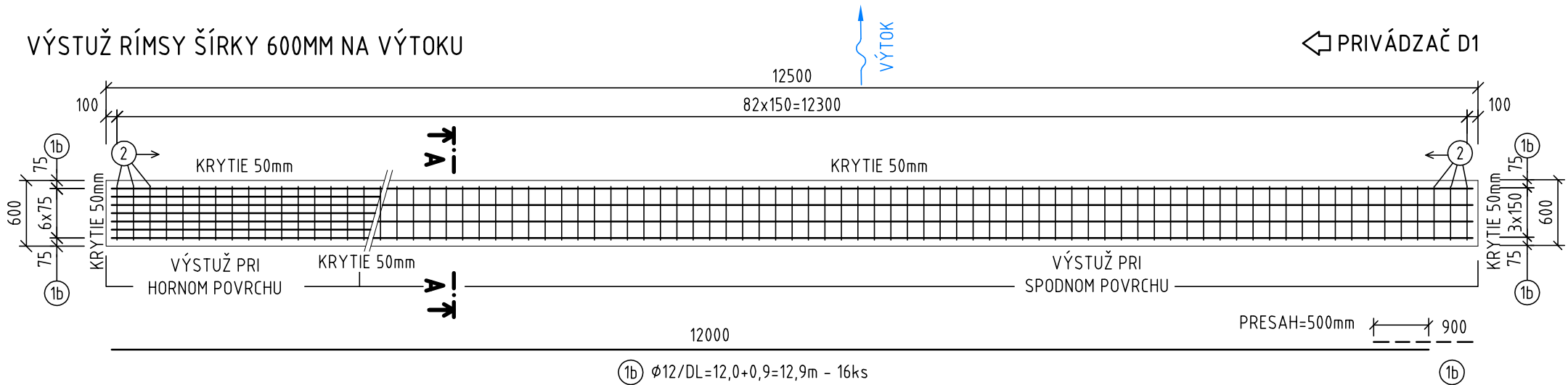


PÔDORYS RÍMS-VÝSTUŽ
1:50

VÝSTUŽ RÍMSY ŠÍRKY 600MM NA VTOKU

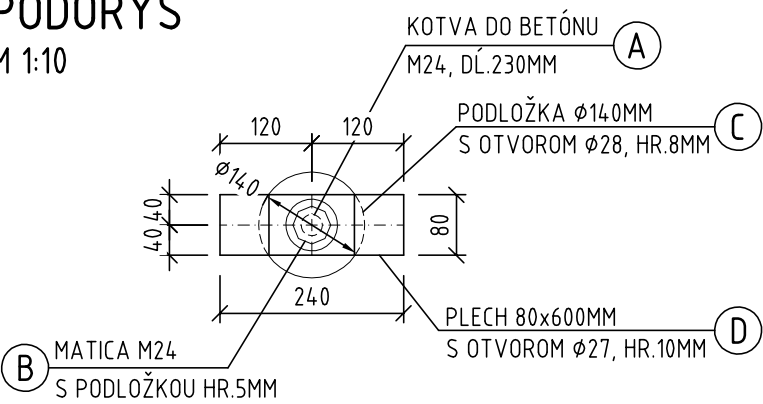


VÝSTUŽ RÍMSY ŠÍRKY 600MM NA VÝTOKU

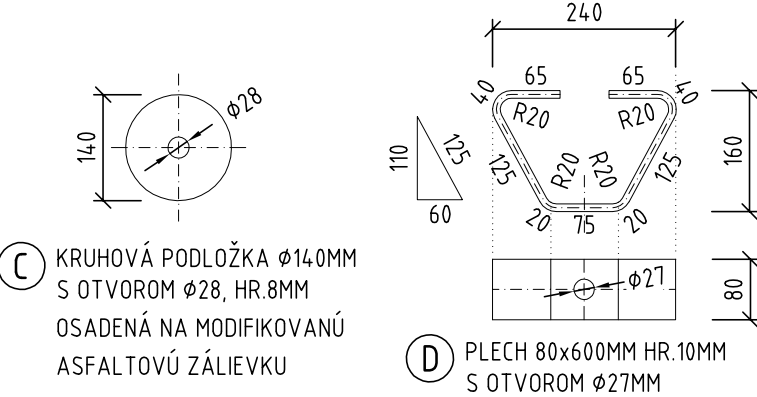
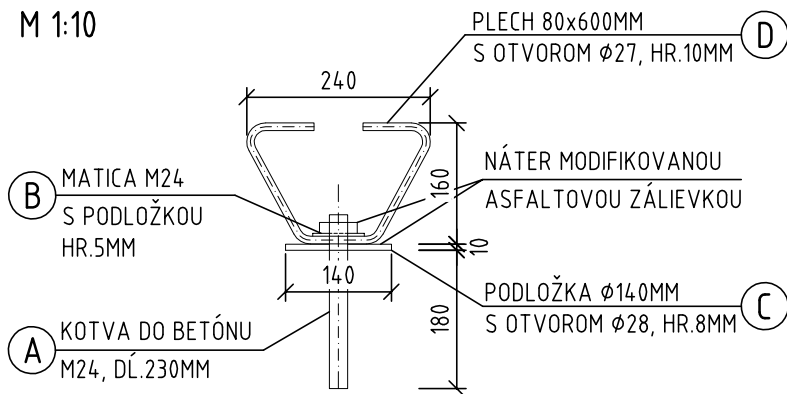


KOTEVNÝ PRVOK RÍMSY

PÔDORYS
M 1:10



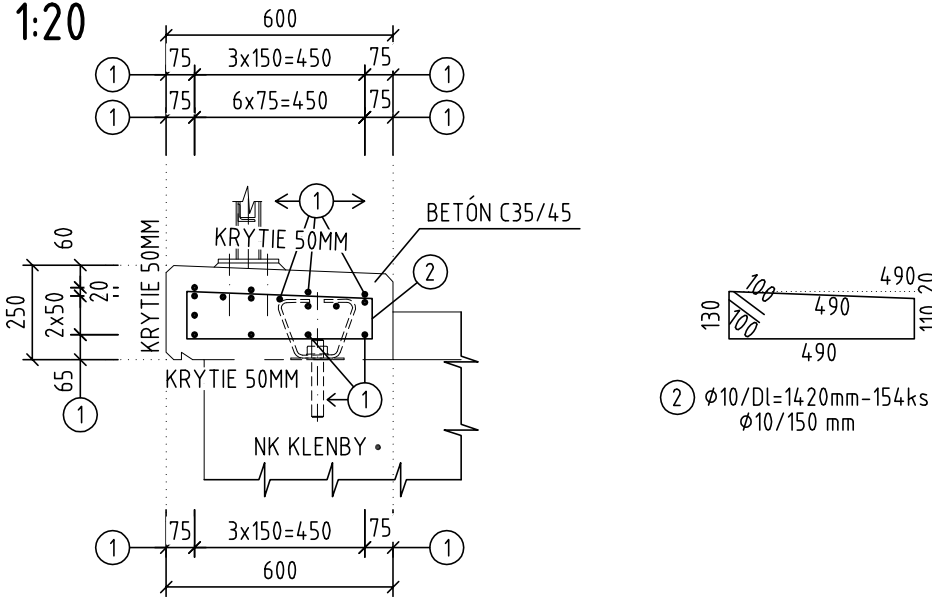
POHĽAD
M 1:10



POZNÁMKY:

- OCHRANA IZOLÁCIE NESMIE BYŤ ZALOŽENÁ POD PODLOŽKOU
- POLOŽKA (C) a (D) METALIZÁCIA Zn HRŮBKY 100µm (MÁČANÍM).
- POLOŽKA (A) a (B) GALVANICKY POZINKOVANÝ POVRCH HRŮBKY MIN. 80µm
- KOTVA M24 (8.8) LEPENÁ DO PREDVŔTANÉHO OTVORU Ø28MM

REZ A-A
1:20



VÝKAZ VÝSTUŽE:

Pol. č.	Ø [mm]	Dĺžka 1ks [mm]	ks	Dĺžka spolu [m]	
				Ø10	Ø12
1a	12	10900	16	-	174.40
1b	12	12900	16	-	206.40
2	10	1420	154	218.68	-
DĹŽKA CELKOM [m]				218.68	380.80
HMOTNOSŤ 1bm [kg/m]				0.617	0.888
HMOTNOSŤ SPOLU [kg]				134.82	338.08
HMOTNOSŤ CELKOM [t]				0.473	

KRYTIE VÝSTUŽE


KONŠTRUKCIA	c min (mm)	c nom(m)
MONOLITICKÁ RÍMSA	40	50

VÝKAZ MATERIÁLU PRE KOTEVNÝ PRVOK

POLOŽKA	NÁZOV POLOŽKY	POČET (ks)	HMOTNOSŤ (kg)
A	LEPENÁ KOTVA M24/230	1	0.98
B	MATICA M24 S PODLOŽKOU	1	0.32
C	PODLOŽKA Ø140/8	1	0.93
D	PLECH 80x600x10	1	3.77
SPOLU PRE JEDEN KOTEVNÝ PRVOK RÍMSY			6.00

POČET KOTEVNÝCH PRVKOV: 24ks
POČET LEPENÝCH KOTIEV DO BETÓNU M24: 24ks
CELKOVÁ HMOTNOSŤ KOTEVNÝCH PRVKOV: 24x6.0= 144kg

203-00

VYPRACOVAL: Ing. MAREK JUHÁS		HL. INŽ. PROJEKTU: Ing. MICHAL MATUŠKA		<div> AMBERG ENGINEERING</div> <div>Somolíckého 1/B, 811 06 Bratislava I. Telefón: +421 2 5930 8261 Fax: +421 2 5930 8260 E-mail: info@amberg.sk</div>	
ZOD. PROJEKTANT: Ing. KONŠTANTÍN KUNDRÁT, CSc.		TECH. KONTROLA: Ing. KONŠTANTÍN KUNDRÁT, CSc.			
OBJEDNÁVATEL: Trenčiansky samosprávny kraj, K dolnej stanici 7282/20A, 911 01 Trenčín					
KRAJ: Trenčiansky samosprávny kraj		OKRES: POVAŽSKÁ BYSTRICA			
STAVBA: PROJEKT REKONŠTRUKCIA CESTY Č. II/517 POVAŽSKÁ BYSTRICA (MOST ORLOVÉ) - DOMANIŽA				ČÍSLO ZÁKAZKY:	AP-2016/180/01
				STUPEŇ:	DSP (DRS)
				DÁTUM:	11/2016
ČASŤ STAVBY: REKONŠTRUKCIA MOSTA EV. Č. 517-003				FORMÁT:	4xA4
				MIERKA:	1:50, 20, 10
				ČÍSLO PRÍLOHY:	SÚPRAVA:
PRÍLOHA: VÝSTUŽ RÍMS				05	